



④ 東京 2020 スペシャル 東京 2020 パラリンピックのレガシーについて考えてみよう！

東京 2020 スペシャル

# 東京 2020 パラリンピックの レガシーについて考えてみよう！



## 2020 東京大会

パラリンピックが始まってからはじめての1年延期された大会。  
一部の学校からの観戦を除き、観客を入れずに行われた。



- 2021年8月24日（火）～9月5日（日）
- 競技数：22 競技 527 種目
- 代表的な競技会場：国立代々木競技場・東京体育館
- 参加国・選手数：  
162 か国（難民選手団を含む）・4,403 選手



えいぞう  
映像を見よう！



## パラリンピアンからのメッセージ

東京 2020 パラリンピック  
で「日本が盛り上がった」  
で終わらせたくない！



パラスポーツを盛り上げて、  
たくさんの人を巻きこむの  
は、王者になるより大切な  
こと！



スポーツの大会というだけではない <sup>やくわり</sup>役割！

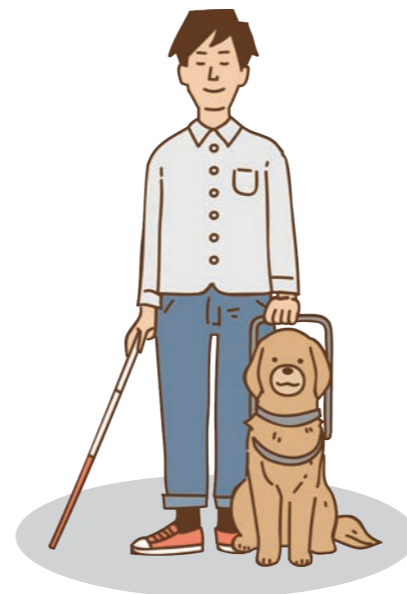
## パラリンピックが目指すこと

大会を通じて、<sup>きょうせい</sup>共生社会をつくっていくこと

### 共生社会

だれもが自分らしくいられる社会

年れい、<sup>せいべつ</sup>性別、<sup>じんしゅ</sup>人種、<sup>しょうがい</sup>障害のあるなしなどに関わらず、<sup>かか</sup>だれでも・公平に・様々に自分の意思で<sup>えら</sup>選ぶことができる社会



# 今日のめあて

東京 2020 パラリンピックの  
レガシーについて考えてみよう

# レガシー

未来に受けついで  
いくもの

Q

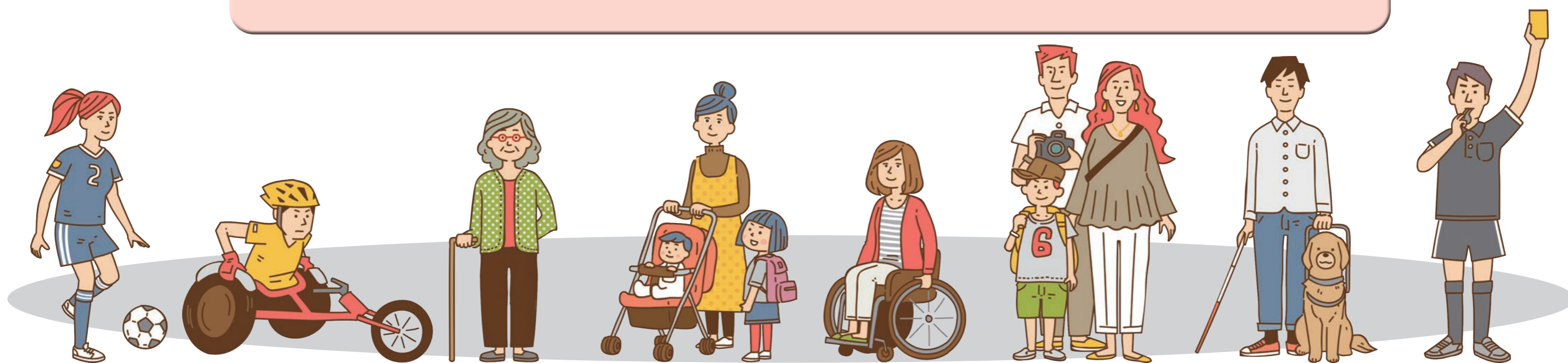
ここはどこだろう？



**A** こくりつきょうぎじょう  
国立競技場

# 東京 2020 大会のレガシーの一つ

だれもがスポーツを楽しめるように  
くふう  
工夫された場所



こくりにつきょう ぎじょう  
**国立競技場が**  
どんなところか  
くわしく見てもみよう！

# Q ここはどんなところかな？



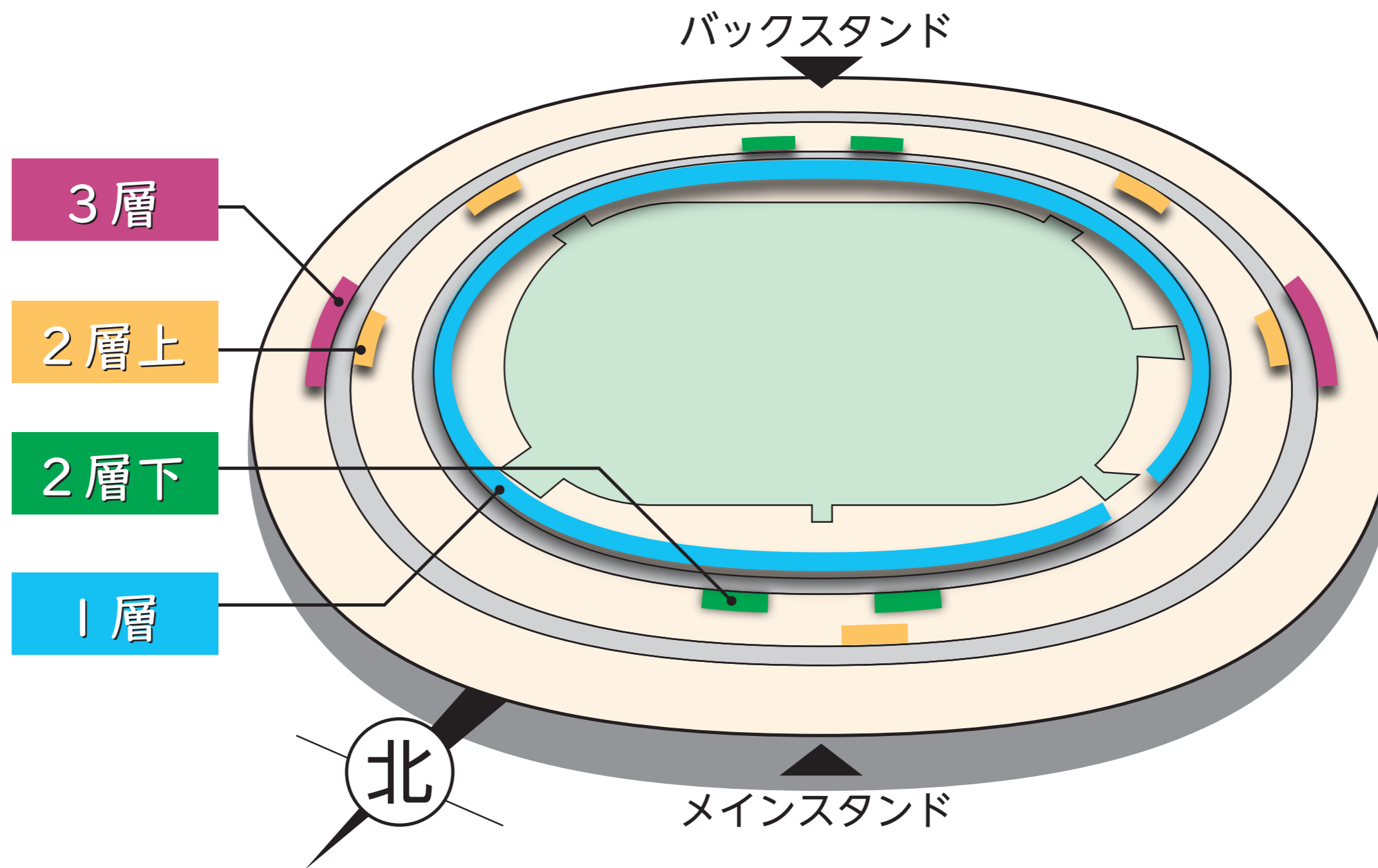
**A** 車いすを使っている人と使わない人が、  
いっしょに<sup>かんせん</sup>観戦できる場所！



いっしょに見られて  
うれしい！



きょうぎじょう かくそう せき  
競技場の各層に車いす席が作られた！





こくりつきょう ぎ じょう しんきゅう ひ かく  
**国立競技場の新旧比較**

	新	旧
ざ せき 座席数	やく 約 68,000	約 54,000
車いす席	約 500	約 40
車いす席の割合 <small>わりあい</small>	<small>パーセント</small> 0.74%	0.074%

おおよそ 10ばい倍！



こくりつきょうぎじょう くふう  
国立競技場の工夫

ほじょ  
補助犬用のトイレ



補助犬のトイレを気にせず  
に、長い時間過ごせる！

だんせい  
男性用トイレのオムツ交かん台




せいべつ かが  
性別に関わらず、赤ちゃん  
のお世話ができる！



こくりつきょうぎじょう くふう  
**国立競技場の工夫**



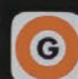


小さい子どもや車いすを  
使う人も飲みやすい  
ひく  
低い水飲み場

 銀座線

**外苑前駅** 890m  
Gaiemmae Sta.

外苑前站 | 가이엔마에역

   半蔵門線 大江戸線 銀座線

**青山一丁目駅** 1,460m  
Aoyama-itcho-me Sta.

青山一丁目站 | 아오야마잇초메역

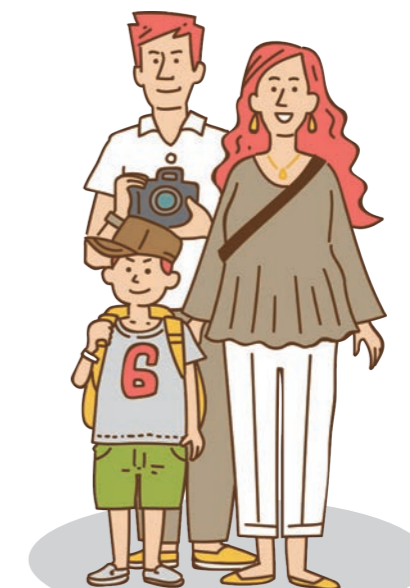
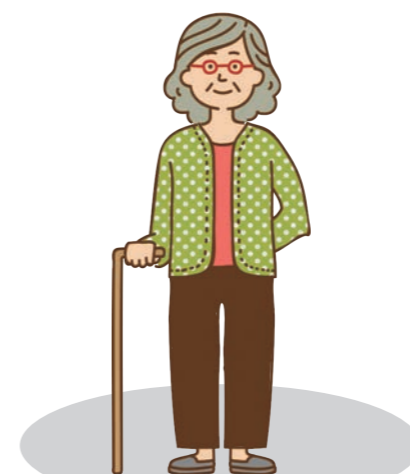
日本語が読めない人の  
ことを考えた表記





こくりつきょうぎじょう  
国立競技場

だれもが気持ちよくスポーツを  
楽しむよう工夫された場所



東京 2020 大会のレガシーの一つと言える場所だね！

**Q** こくりつきょう ぎ じょう く ふう  
国立競技場の工夫は  
どのように考えられたの？

**A** <sup>こと</sup>異なる立場の様々な人から話を聞き、多くの意見をできるだけ取りこんでいった。



<sup>だんたい</sup>  
14 団体  
<sup>さんか</sup>  
が参加

<sup>かいぎ</sup>  
公式な会議  
だけでも 21 回

1 回 3 ~ 4 時間  
もの話し合い

85 の  
<sup>かいぜん</sup>  
改善

たくさんの方の当事者の声を聞く会が開かれました。

意見のちがいもありますが、何度も話し合っておたがいのことがわかってきて、  
べつ よ あん  
別の良い案がうかぶのです。



さん か しゃ さ とう  
参加者：佐藤さん

# だれもが気持ちよく <sup>す</sup>過ごせる場所を目指すには？

- 「みんな」が使いやすいものを、  
「みんな」で考える
- ▼
- 自分と考えややり方がちがっても、  
その人の考えを知るために  
話し合い（対話）をして、  
よりよいやり方を考える



スポーツを楽しむには  
きょうぎじょう  
競技場だけが使いやすくなれば  
よいのかな？



# 東京 2020 パラリンピックをきっかけに

い どう き じゅんかいせい  
公共交通移動等円かつ化基準改正



ホームドアや  
駅のエレベーターの増加ぞう か

しょうがいしゃ  
高れい者、障害者等の移動等の  
円かつ化のそく進かんに関する法律改正ほうりつ



ホテルの  
バリアフリールームの増加

# 東京 2020 パラリンピックをきっかけに 共生社会を目指そうという考えが広まる

## 共生社会

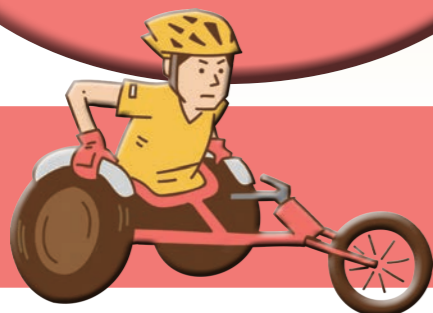


いしき  
人々の意識が  
かわり始める

しせつ せつび  
施設や設備が  
使いやすくなる

話し合いが  
ふ  
増える

ほうりつ せいど  
法律・制度が  
整う



## 東京 2020 パラリンピック

レガシーとして未来に受けついでいきたい







くふう  
様々な工夫が詰まった  
きょうぎじょう  
競技場ができた！

でも…

さんかしゃ さとう  
参加者：佐藤さん

こくりにつきょうぎじょう  
**国立競技場**などの**施設**や**設備**

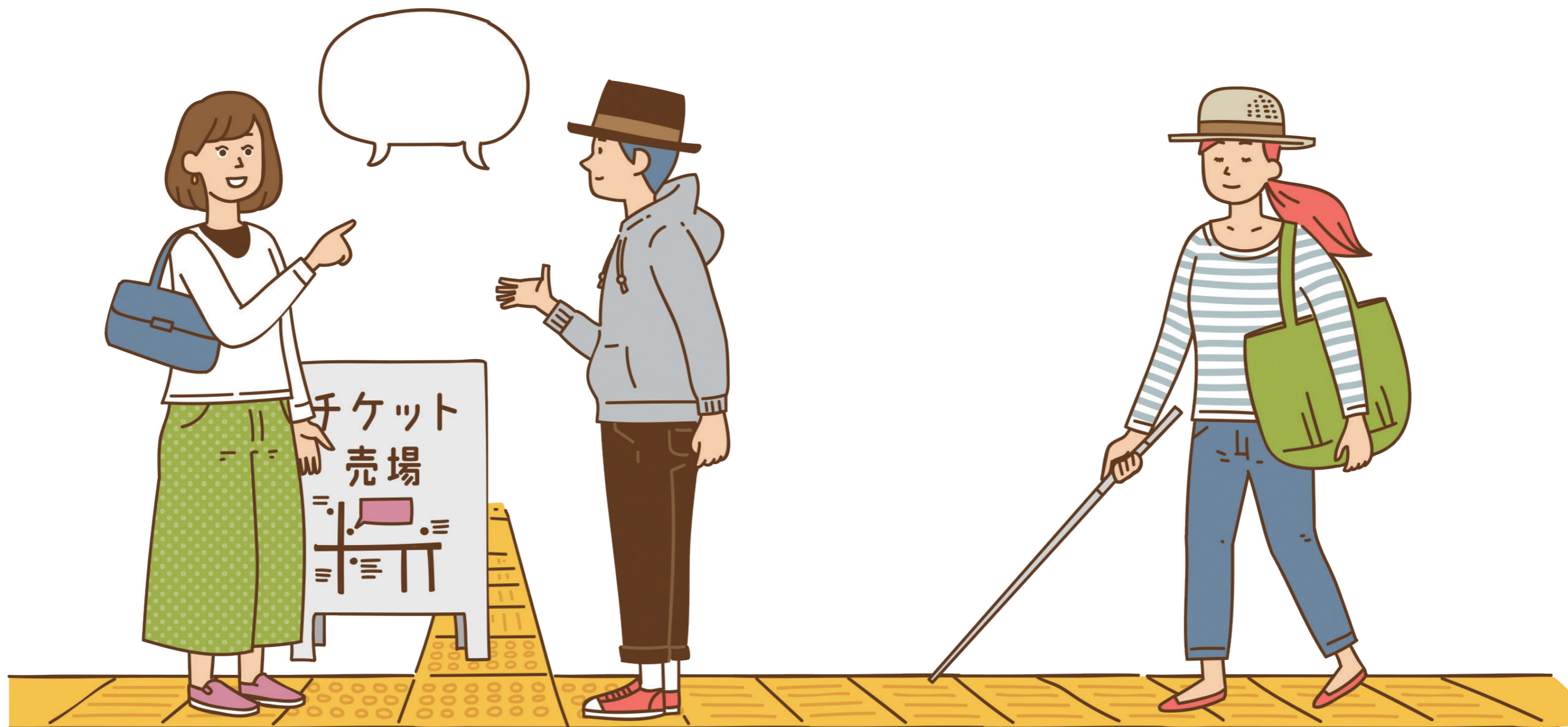
くふう  
工夫はいかされて  
いるのかな？

ひつよう  
必要な人が使えて  
いるのかな？

考えよう！



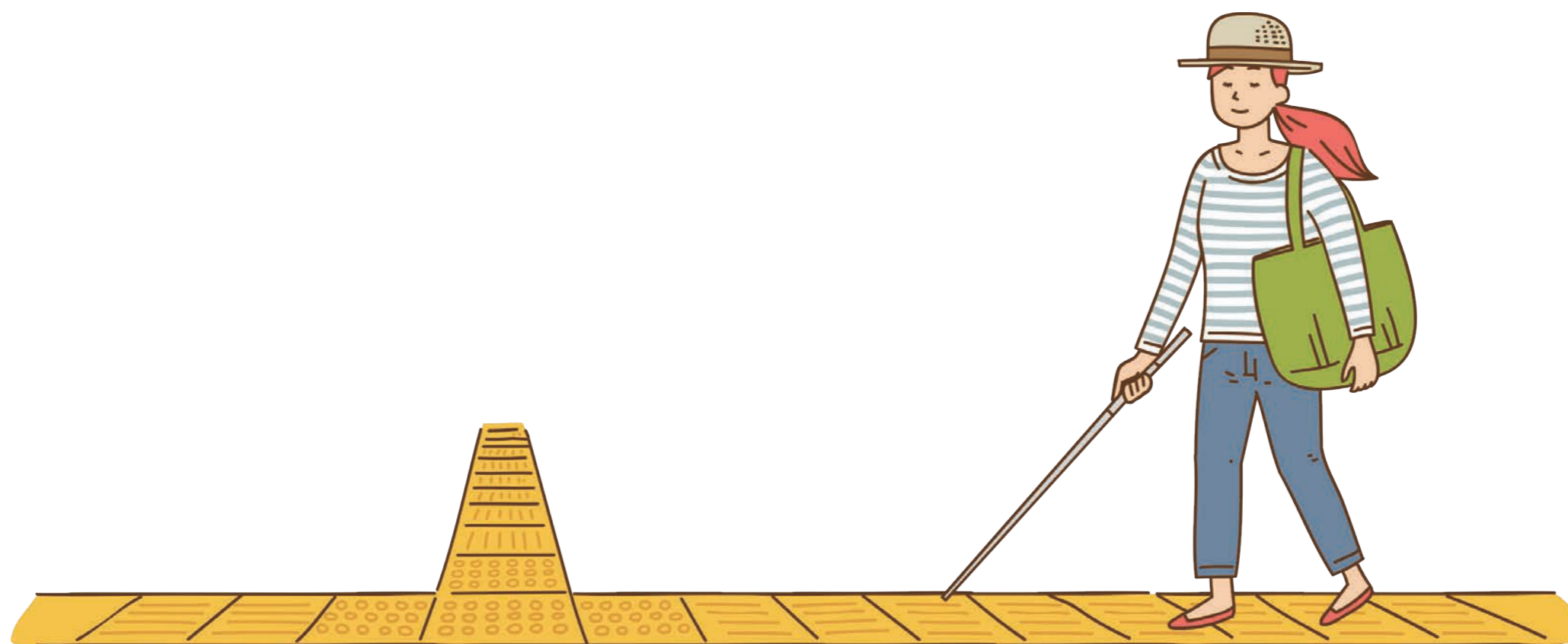
# 点字ブロックがある場所で





## 点字ブロックがある場所では

- ものを置かない
- 立ち止まらない



考えよう！



## ワーク① あなたならどうする？

- ・ エレベーター（6人乗り）
- ・ 車いすのスペースは立っている人の約<sup>やく</sup>3人分
- ・ 近くにほかにエレベーターはない

お母さんと妹と  
あなた



考えよう！



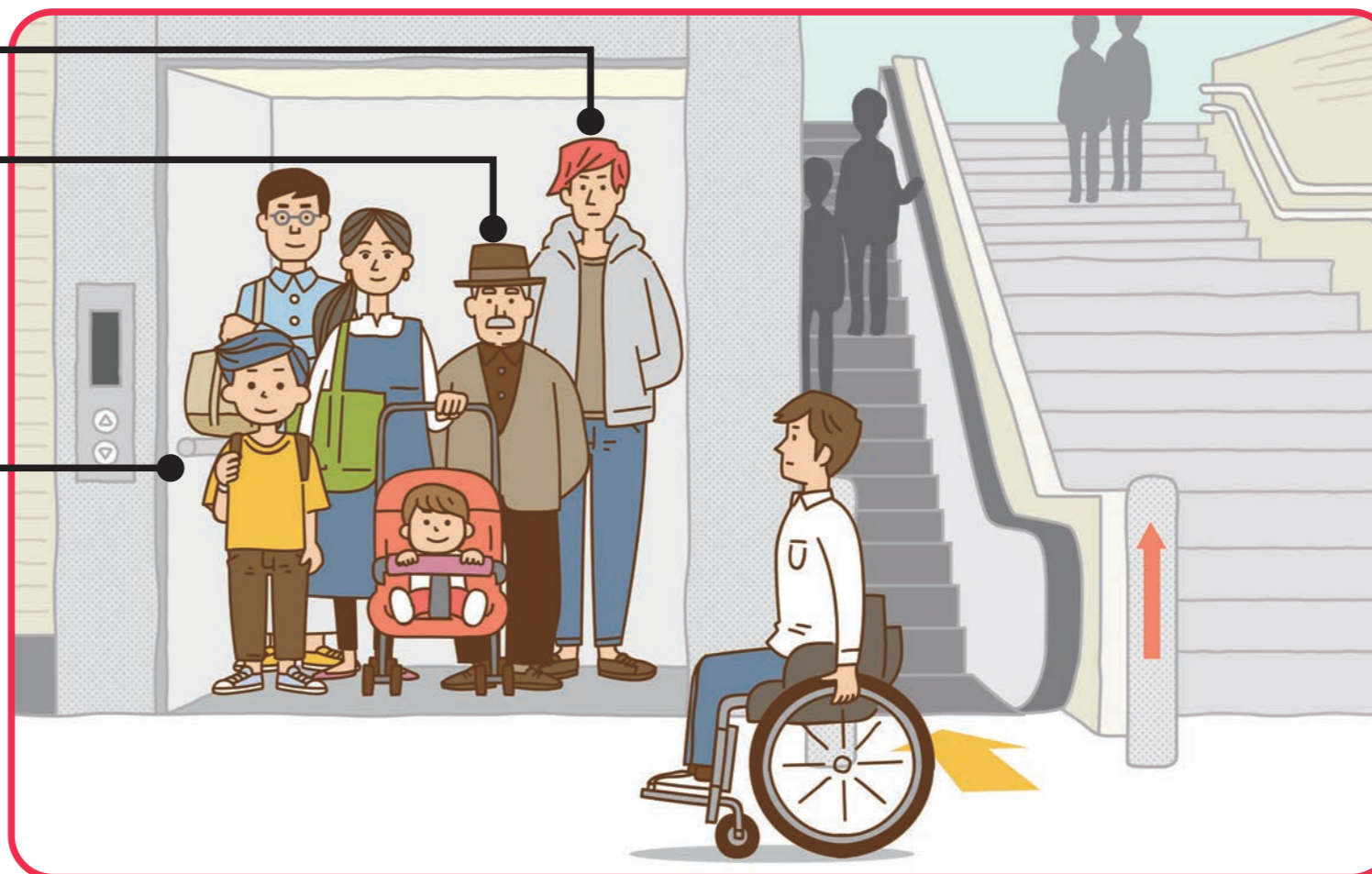
## ワーク② あなたならどうするかを考えよう！

- ・ エレベーター（6人乗り）
- ・ 車いすのスペースは立っている人の約<sup>やく</sup>3人分
- ・ 近くにほかにエレベーターはない

知らない<sup>わか</sup>若い男の人

知らないおじいさん

お父さんお母さんと  
妹とあなた





## し せつ せつ び 施設や設備の使い方

- ほかに方法がなく、そこだけしか使えない人を<sup>ゆうせん</sup>優先する
- <sup>ひつよう</sup>必要な人が使えるようになって<sup>いしき</sup>いるかを意識する

## パラリンピックが目指すこと

大会を通じて、<sup>きょうせい</sup>共生社会をつくっていくこと

### 共生社会

だれもが自分らしくいられる社会

年れい、<sup>せいべつ</sup>性別、<sup>じんしゅ</sup>人種、<sup>しょうがい</sup>障害のあるなしなどに<sup>かか</sup>関わらず、  
だれでも・公平に・様々に自分の意思で<sup>えら</sup>選ぶことができる社会





# 東京 2020 パラリンピックをきっかけに 共生社会きょうせいを目指そうという考えが広まる

共生社会



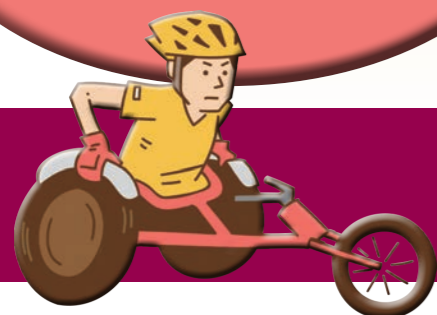
あなたの行動が  
かわる！

いしき  
人々の意識が  
かわり始める

しせつ せつび  
施設や設備が  
使いやすくなる

話し合いが  
ふ  
増える

ほうりつ せいど  
法律・制度が  
整う



## 東京 2020 パラリンピック

レガシーをつなぐには一人ひとりの行動が大切！





今日の授業をふり返ろう！  
じゅぎょう

- レガシーについて感じたこと
- これから心がけたいこと
- きょうせい 共生社会をつくっていくために、  
やってみたいこと

など

