

I'mPOSSIBLE

Engaging young people with the Paralympic Movement

① 東京 2020 スペシャル② 東京 2020 パラリンピックのレガシーについて考えてみよう！

東京 2020 スペシャル ②

東京 2020 パラリンピックの レガシーについて考えてみよう！





えいぞう

映像を見てみよう！



パラリンピアンからのメッセージ

東京 2020 パラリンピック
で「日本が盛り上がった」
で終わらせたくない！



パラスポーツを盛り上げて、
たくさんの人を巻きこむの
は、王者になるより大切な
こと！



スポーツの大会というだけではない ^{やくわり} 役割！



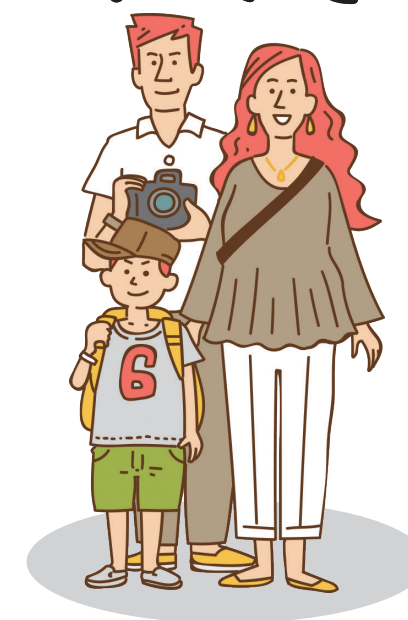
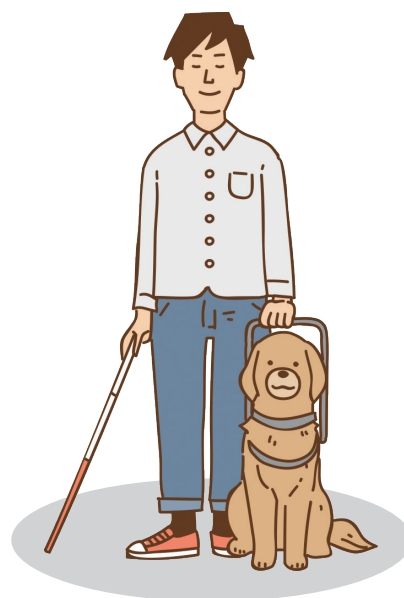
パラリンピックが目指すこと

大会を通じて、^{きょうせい}共生社会をつくっていくこと

共生社会

だれもが自分らしくいられる社会

年れい、^{せいべつ}性別、^{じんしゅ}人種、^{しょうがい}障害のあるなしなどに関わらず、^{かか}だれでも・公平に・様々な自分の意思で^{えら}選ぶことができる社会



今日のめあて

東京 2020 パラリンピックの
レガシーについて考えてみよう

レガシー

未来に受けついで
いくもの

Q

ここはどこだろう？

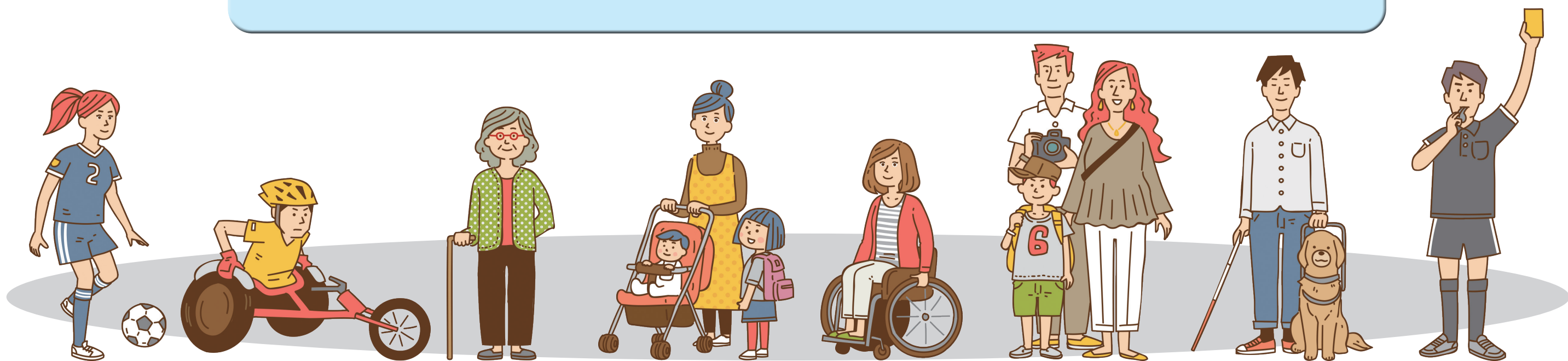
A

こくりつきょう ぎ じょう

国立競技場

東京 2020 大会のレガシーの一つ

だれもがスポーツを楽しめるように
くふう
工夫された場所



こくりつきょう ぎ じょう
国立競技場が
どんなところか
くわしく見てみよう！

Q ここはどんなところかな？



A 車いすを使っている人と使わない人が、
いっしょに^{かんせん}観戦できる場所！



いっしょに見られて
うれしい！

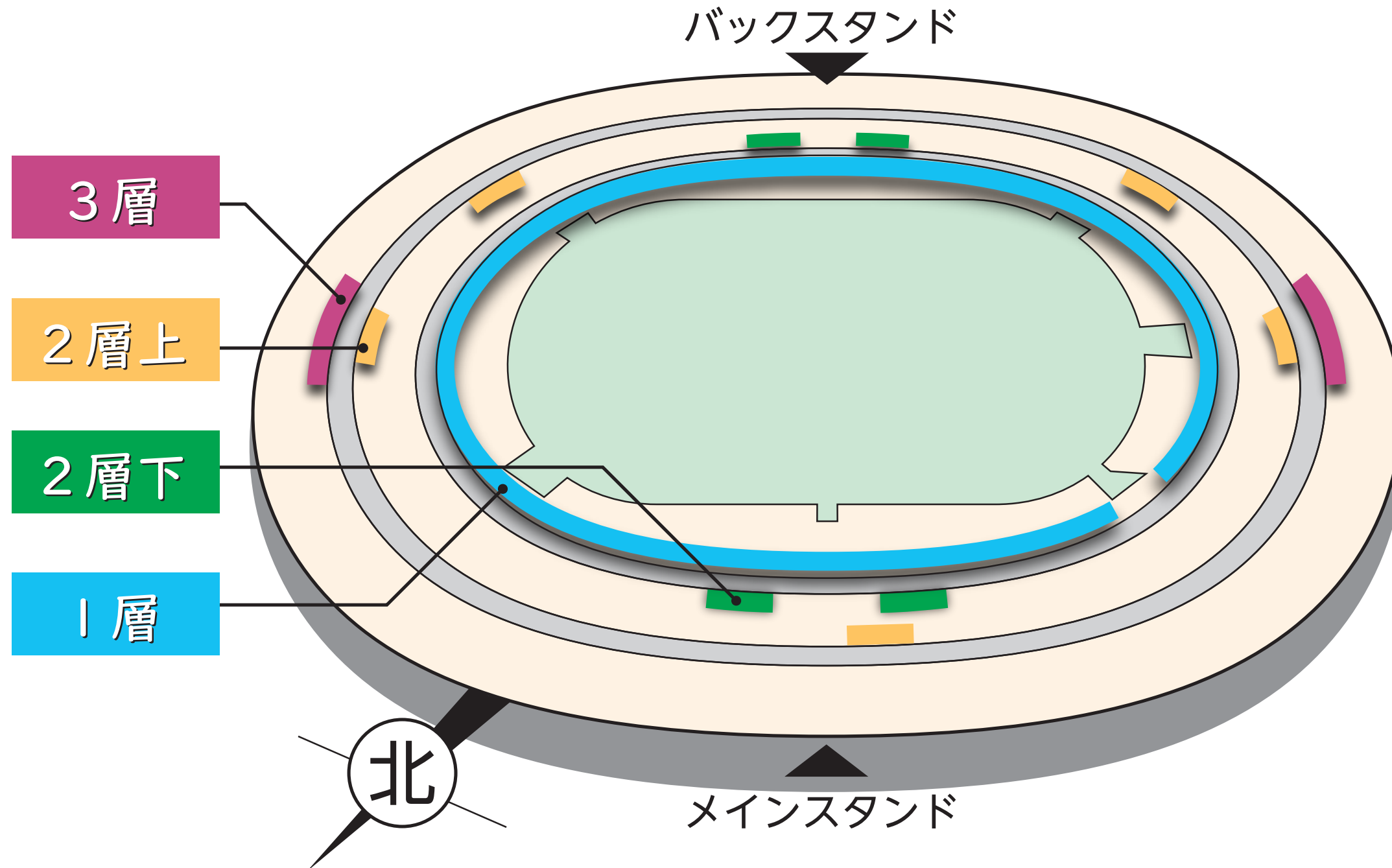


きょうぎじょう

かくそう

せき

競技場の各層に車いす席が作られた！





こくりつきょう ぎ じょう しんきゅう ひ かく
国立競技場の新旧比較

	新	旧
ざ せき 座席数	やく 約 68,000	約 54,000
車いす席	約 500	約 40
車いす席の割合 <small>わりあい</small>	パーセント 0.74%	0.074%

およそ 10^{ばい} 倍！



こくりつきょう ぎ じょう く ふう
国立競技場の工夫

ほ じょ
補助犬用のトイレ



だんせい
男性用トイレのオムツ交かん台



補助犬のトイレを気にせ
ずに、長い時間過ごせる！

せいべつ かか
性別に関わらず、赤ちゃん
のお世話ができる！



こくりつきょう ぎ じょう く ふう
国立競技場の工夫



小さい子どもや車いすを
使う人も飲みやすい
低い水飲み場

銀座線

外苑前駅 890m
Gaiemmae Sta.

外苑前站 | 가이엔마에역

半蔵門線 大江戸線 銀座線

青山一丁目駅 1,460m
Aoyama-itchome Sta.

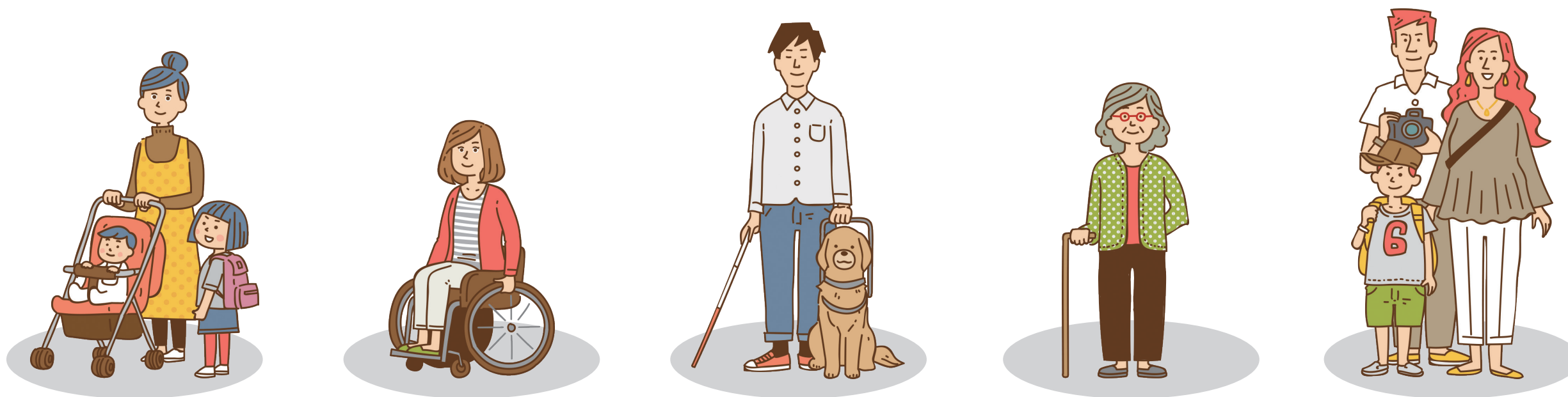
青山一丁目站 | 아오야마잇초메역

日本語が読めない人の
ことを考えた表記



こくりつきょうぎじょう
国立競技場

だれもが気持ちよくスポーツを
楽しむよう工夫された場所



東京 2020 大会のレガシーの一つと言える場所だね！

こくりつきょう ぎ じょう く ふう
Q 国立競技場の工夫は
どのように考えられたの？

A ^{こと}異なる立場の様々な人から話を聞き、多くの意見をできるだけ取りこんでいった。



^{だんたい}
14 団体
^{さんか}
が参加

^{かいぎ}
公式な会議
だけでも 21 回

1 回 3 ~ 4 時間
もの話し合い

85 の
^{かいぜん}
改善

たくさんの方の当事者の声を聞く会が開かれました。

意見のちがいもありますが、何度も話し合っておたがいのことがわかってきて、
別の良い案が浮かぶのです。

さん かしゃ さとう
参加者：佐藤さん

だれもが気持ちよく 過ごせる場所を目指すには？

- 「みんな」が使いやすいものを、
「みんな」で考える
- ▼
- 自分と考えややり方がちがっても、
その人の考えを知るために
話し合い（対話）をして、
よりよいやり方を考える



スポーツを楽しむには
きょうぎじょう
競技場だけが使いやすくなれば
よいのかな？





東京 2020 パラリンピックをきっかけに

いどう きじゅんかいせい
公共交通移動等円かつ化基準改正



ホームドアや
駅のエレベーターの増加ぞうか

しょうがいしゃ
高れい者、障害者等の移動等の
円かつ化のそく進かんに関する法律改正ほうりつ



ホテルの
バリアフリールームの増加

東京 2020 パラリンピックをきっかけに 共生社会を目指そうという考えが広まる

共生社会

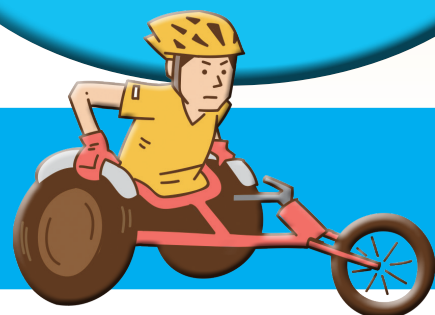


いしき
人々の意識が
かわり始める

しせつ せつび
施設や設備が
使いやすくなる

話し合いが
ふ
増える

ほうりつ せいど
法律・制度が
整う



東京 2020 パラリンピック

レガシーとして未来に受けついでいきたい



くふう
様々な工夫が詰まった
きょうぎじょう
競技場ができた！

でも…

さんかしゃ さとう
参加者：佐藤さん

こくりつきょう ぎ じょう し せつ せつ び
国立競技場などの施設や設備

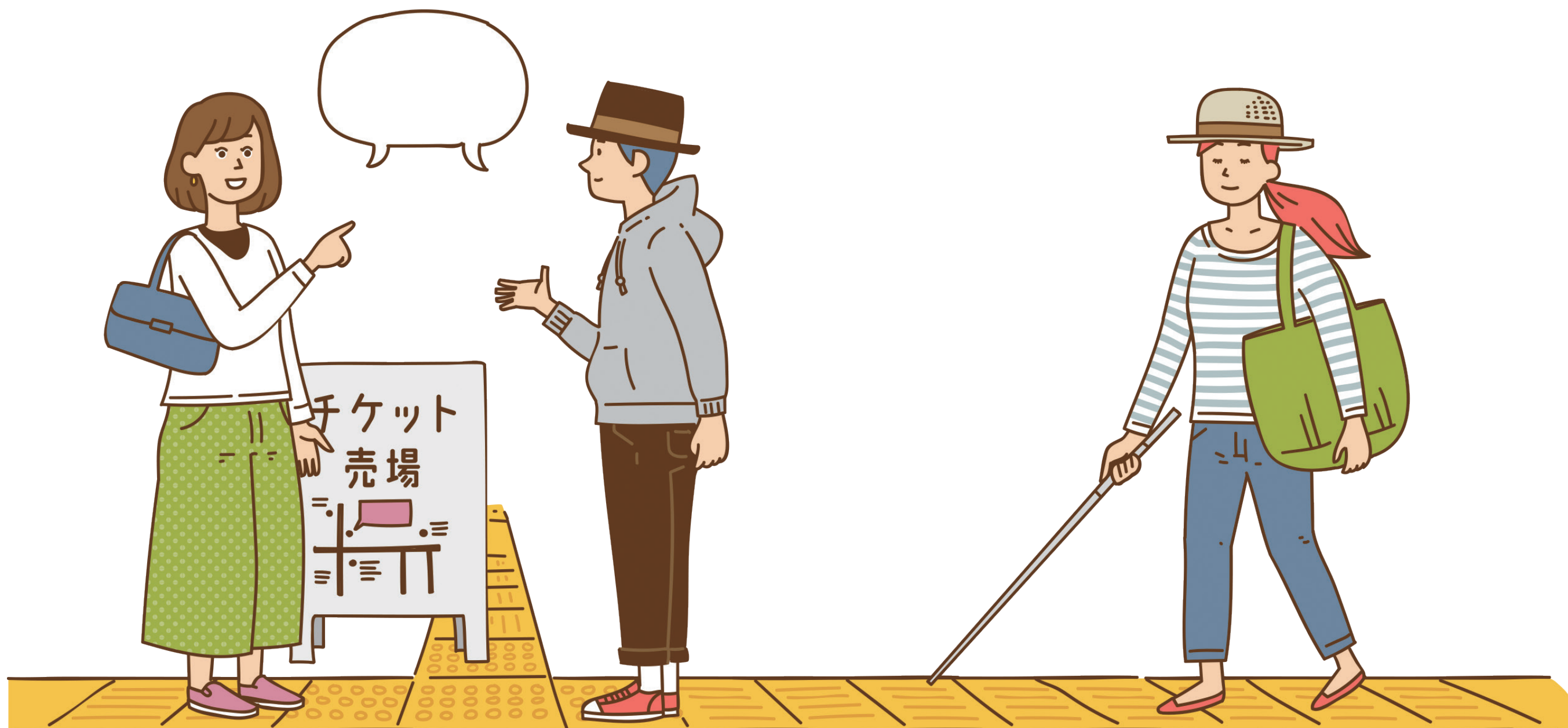
く ふう
工夫はいかされて
いるのかな？

ひつよう
必要な人が使えて
いるのかな？

考えよう！



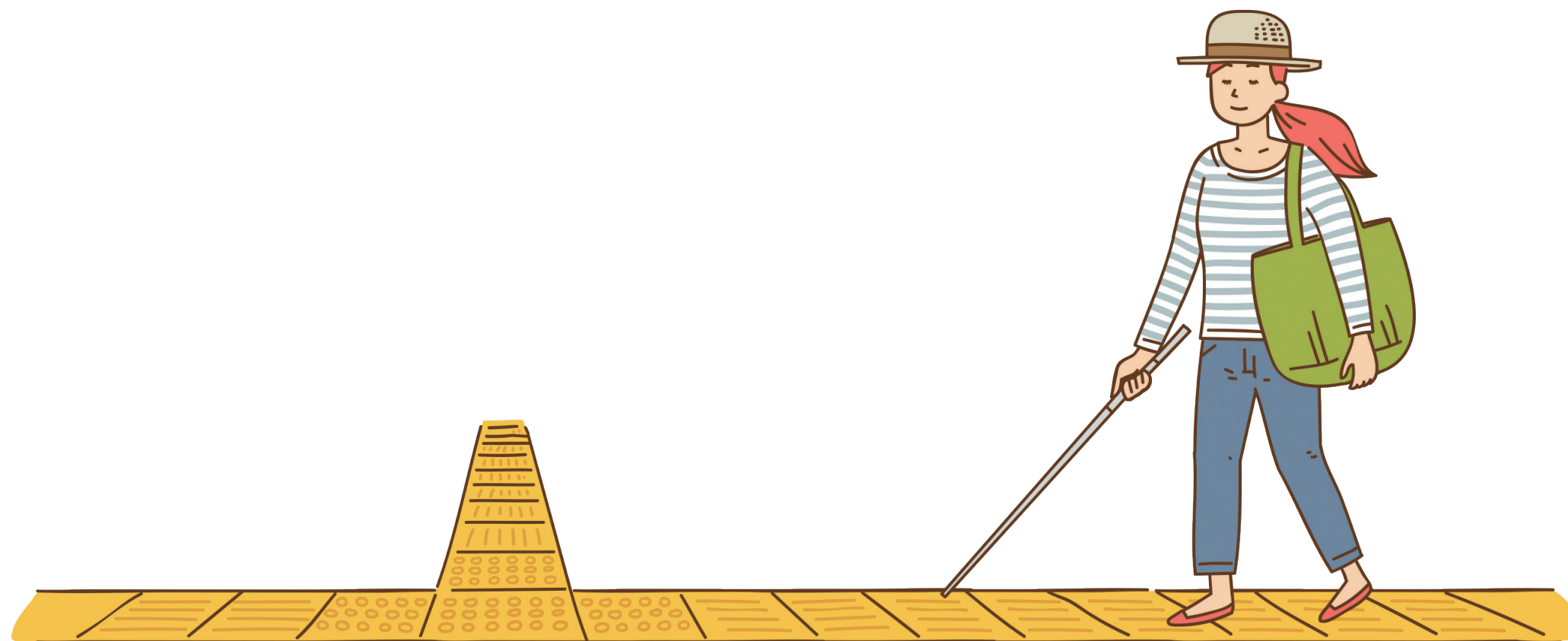
点字ブロックがある場所で





点字ブロックがある場所では

- 物を置かない
- 立ち止まらない



考えよう！



ワーク① あなたならどうする？

- ・ エレベーター（6人乗り）
- ・ 車いすのスペースは立っている人の^{やく}約3人分
- ・ 近くにほかにエレベーターはない

お母さんと妹と
あなた



考えよう！



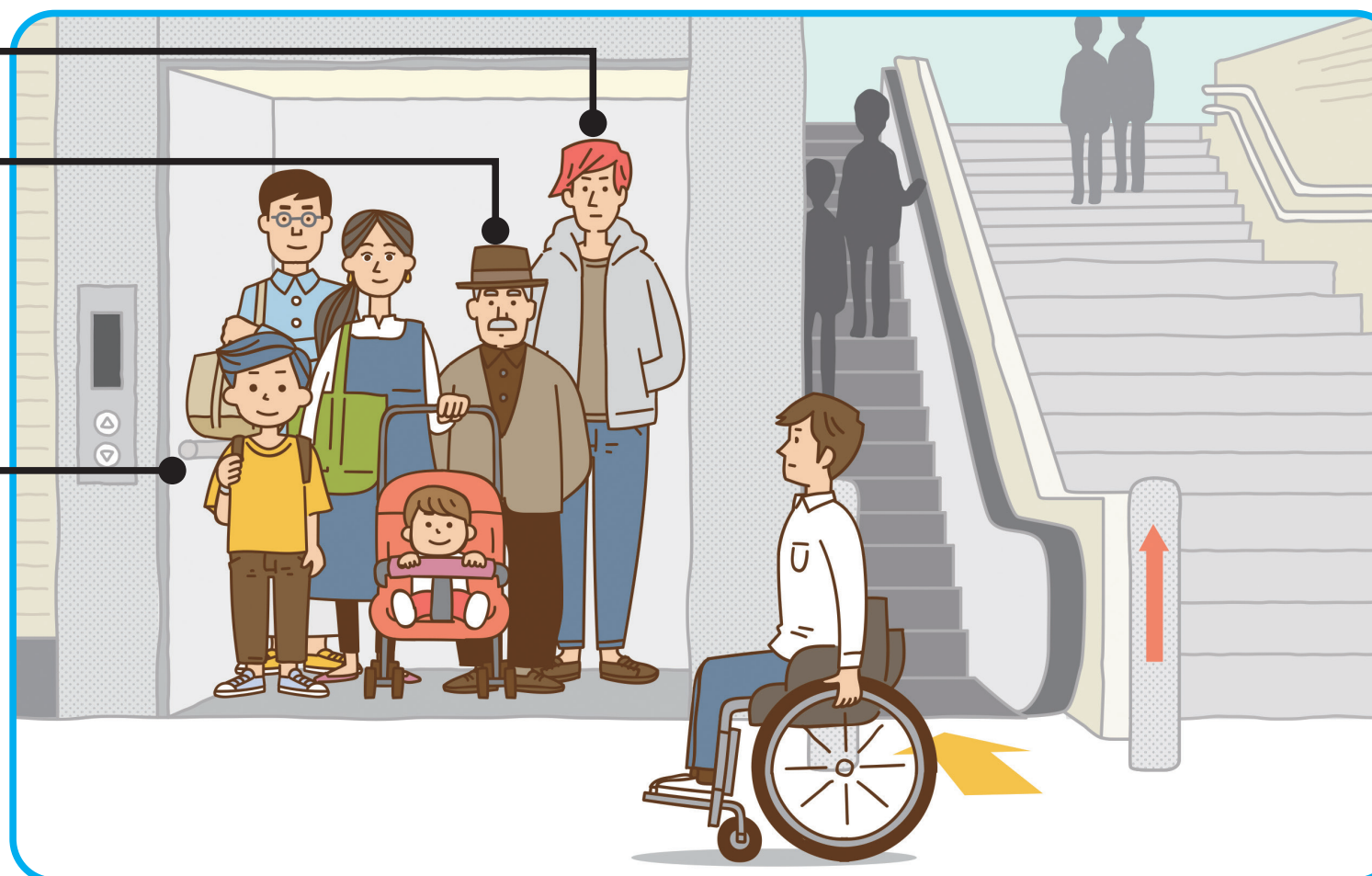
ワーク② あなたならどうするかを考えよう！

- ・ エレベーター（6人乗り）
- ・ 車いすのスペースは立っている人の約^{やく}3人分
- ・ 近くにほかにエレベーターはない

知らない若い男の人

知らないおじいさん

お父さんお母さんと
妹とあなた





し せつ せつ び 施設や設備の使い方

- ほかに方法がなく、そこだけしか使えない人を^{ゆうせん}優先する
- ^{ひつよう}必要な人が使えるようになって^{いしき}いるかを意識する



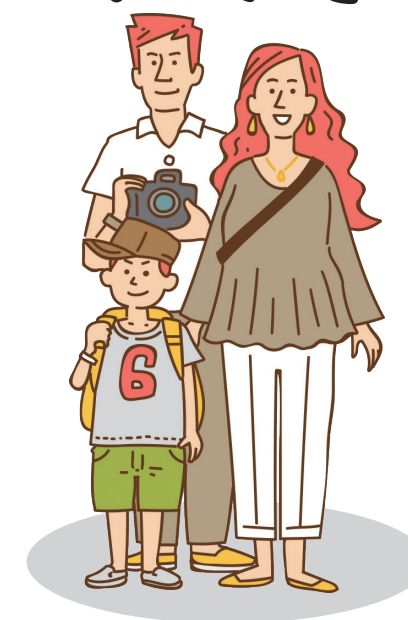
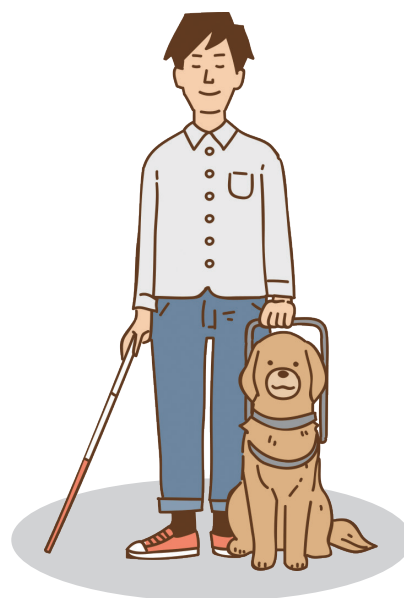
パラリンピックが目指すこと

大会を通じて、^{きょうせい}共生社会をつくっていくこと

共生社会

だれもが自分らしくいられる社会

年れい、^{せいべつ}性別、^{じんしゅ}人種、^{しょうがい}障害のあるなしなどに関わらず、^{かか}だれでも・公平に・様々に自分の意思で^{えら}選ぶことができる社会



東京 2020 パラリンピックをきっかけに 共生社会を目指そうという考えが広まる

共生社会



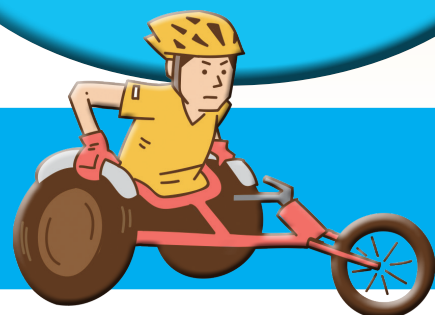
あなたの行動が
かわる！

いしき
人々の意識が
かわり始める

しせつ せつび
施設や設備が
使いやすくなる

話し合いが
ふ
増える

ほうりつ せいど
法律・制度が
整う



東京 2020 パラリンピック

レガシーをつなぐには一人ひとりの行動が大切！





今日の授業をふり返ろう！ じゅぎょう

- レガシーについて感じたこと
- これから心がけたいこと
- きょうせい 共生社会をつくっていくために、
やってみたいこと

など

